



**Ministerio de Agroindustria  
Presidencia de la Nación**

# **CFA**

## **Primera reunión de la Comisión de Ganadería y Sanidad**

Mayo 2016

# Agenda de la jornada

- Presentación de la Subsecretaría de Ganadería
- Análisis y Perspectivas de la Ganadería Bovina
- Sistema nacional de diagnóstico, planificación, seguimiento y prospección forrajera en sistemas ganaderos
- Discusión y debate
- Almuerzo
- Aftosa
- Marcas y Señales
- Ordenamiento de la Industria Frigorífica
- Agenda de Trabajo futura

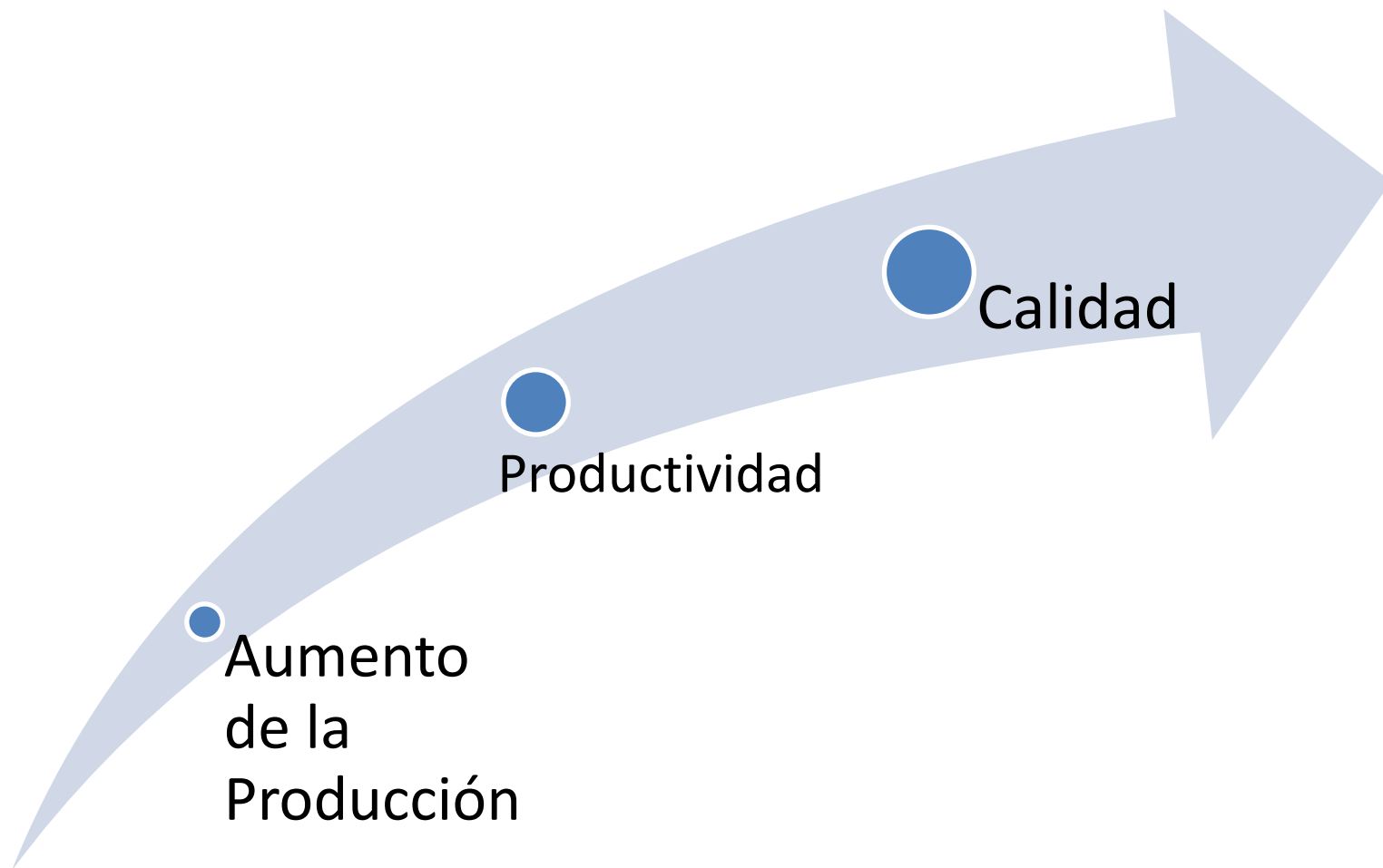


Ministerio de Agroindustria  
Presidencia de la Nación

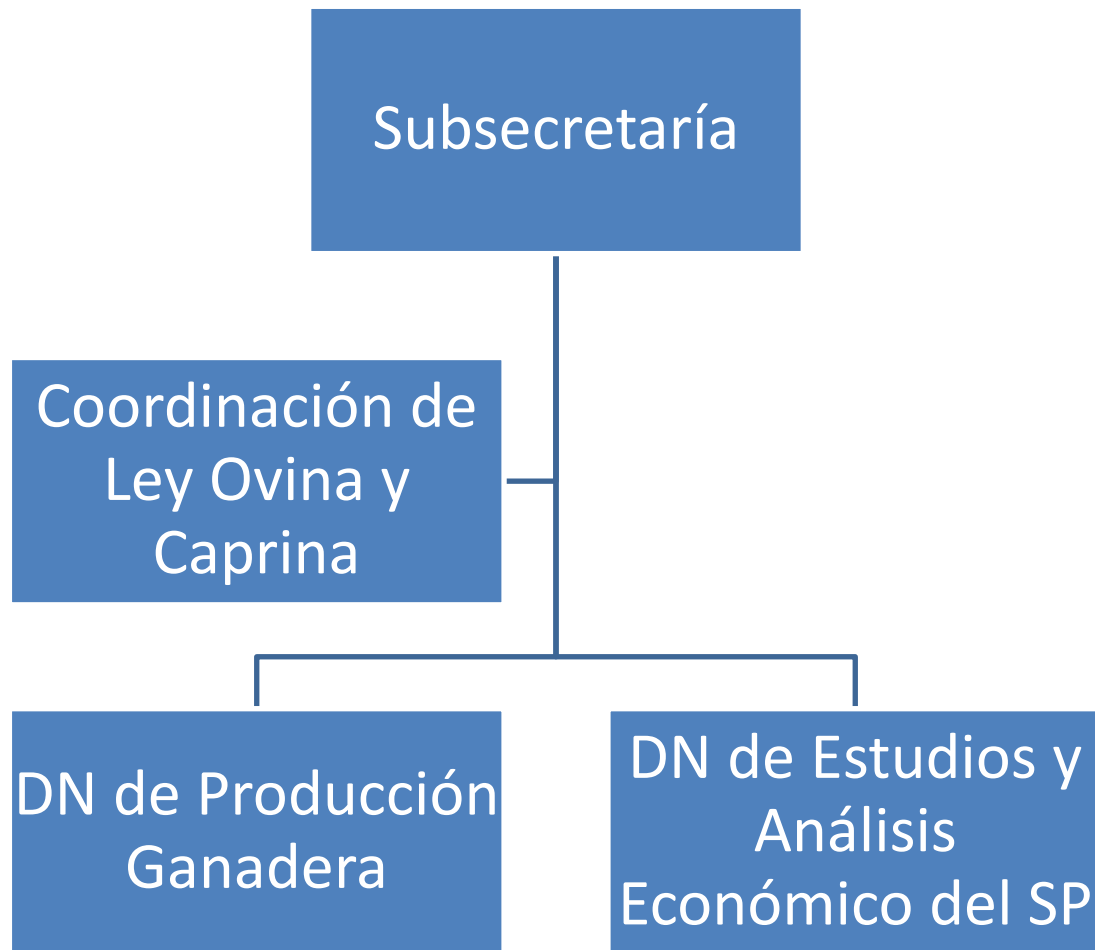
# SUBSECRETARIA DE GANADERIA

Mayo 2016

# Ejes de la Subsecretaría de Ganadería



# Estructura de la SSG



# DIRECCIÓN NACIONAL DE PRODUCCIÓN GANADERA

## 1. Responsabilidad Primaria.

- Entender en la elaboración, propuesta y ejecución de políticas nacionales ganadera

### Áreas de trabajo



### Líneas estratégicas

- Plan Federal del Bicentenario de Ganados y Carnes
- Ley de Promoción de Ganadería Bovina del Árido y Semiárido
- Ley de Búfalo
- Mesa del Cuero Bovino (junto con el Minist. de Producción)
- Programa de Mejora Bioseguridad en granjas avícolas; RENAVI; CNTA
- Gestión Ambiental en granjas avícolas y porcinas
- Coordinación de la reunión Cadena de Valor Porcina
- Monitoreo de Comercio exterior de Aves y Porcinos
- Foros regionales de Ley Ovina, Caprina
- Sistema Nacional de Información de Équidos y el Registro Nacional; Ciclo de formación de oficios de la industria hípica, Programa Nacional de equinoterapia

# DIRECCIÓN NACIONAL DE ESTUDIOS Y ANALISIS ECONOMICO DEL SECTOR PECUARIO

## 1. Responsabilidad Primaria.

- Entender en la elaboración de propuestas y ejecución de acciones correspondientes a los componentes económicos, compatibilizándolos con las políticas macroeconómicas, así como en la promoción, desarrollo, seguimiento, análisis, evaluación y fiscalización de mercados pecuarios
- Diseñar planes, programas y proyectos y elaborar propuestas de nivel global y sectorial, para el fortalecimiento de la competitividad del sector productivo y las industrias ganaderas

### Áreas de trabajo

### Finalidad



- Gabinete de Monitoreo de la oferta forrajera
- Mesa del Cuero Bovino (junto con el Minist. de Producción)
- Actualización de la agenda de acceso a mercados
- Coordinación del grupo de trabajo para la revisión del sistema de clasificación y tipificación bovina.
- Seguimiento de cuotas de carne y articulación de los actores público/privados.
- Análisis de costos, evaluación de márgenes y rentabilidad de las empresas del sector pecuario.
- Diseño y seguimiento de indicadores para el monitoreo de las cadenas pecuarias.
- Actualización del sistema de información de ganado y carne nacional e internacional

MAYO 2016



Ministerio de Agroindustria  
Presidencia de la Nación

# “ANÁLISIS Y PERSPECTIVAS DE LA GANADERÍA BOVINA”

*Subsecretaría de Ganadería*

*Elaborado con datos de la Dir. Nacional de Sanidad Animal - SENASA*



MAYO 2016

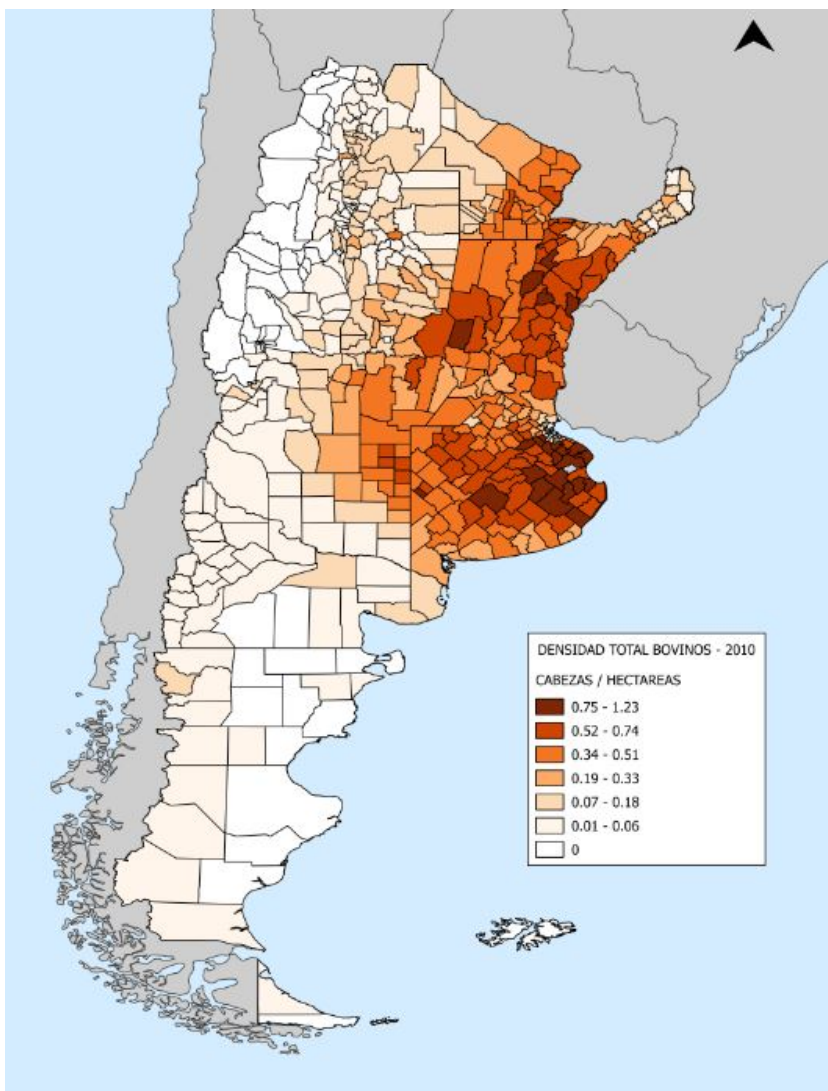


Ministerio de Agroindustria  
Presidencia de la Nación

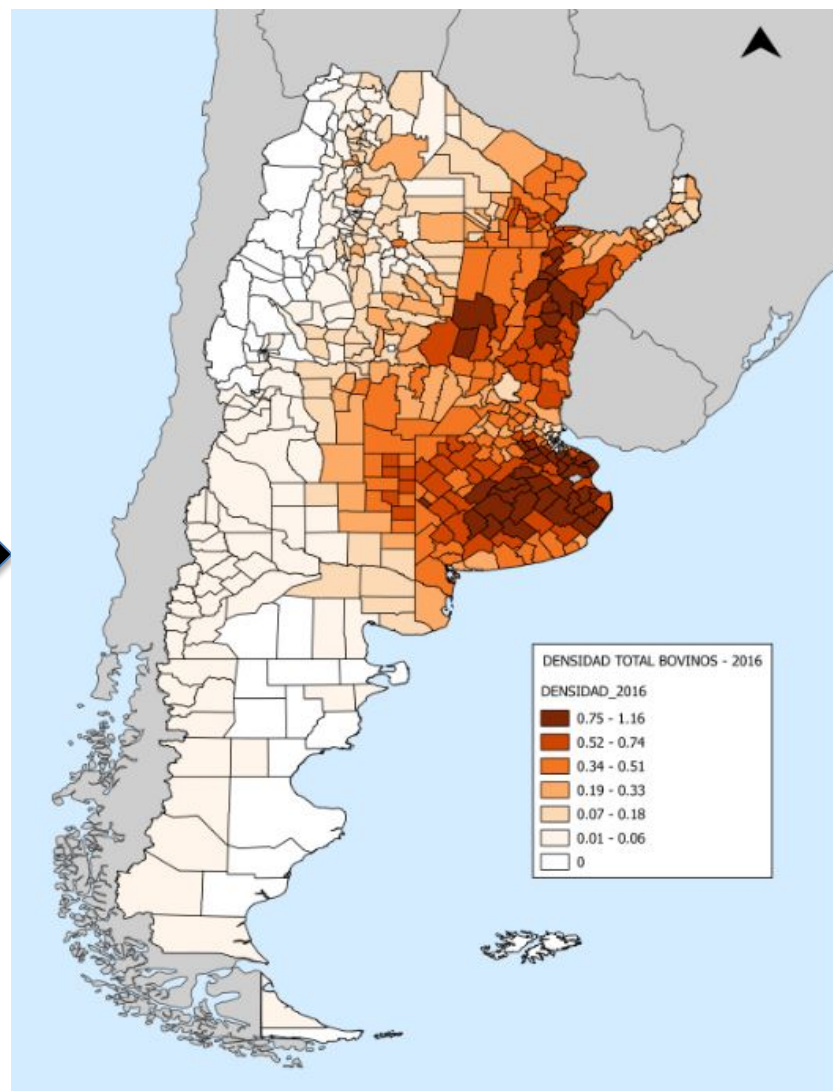
**STOCK**

# Densidad Bovina (Cabezas / Has.)

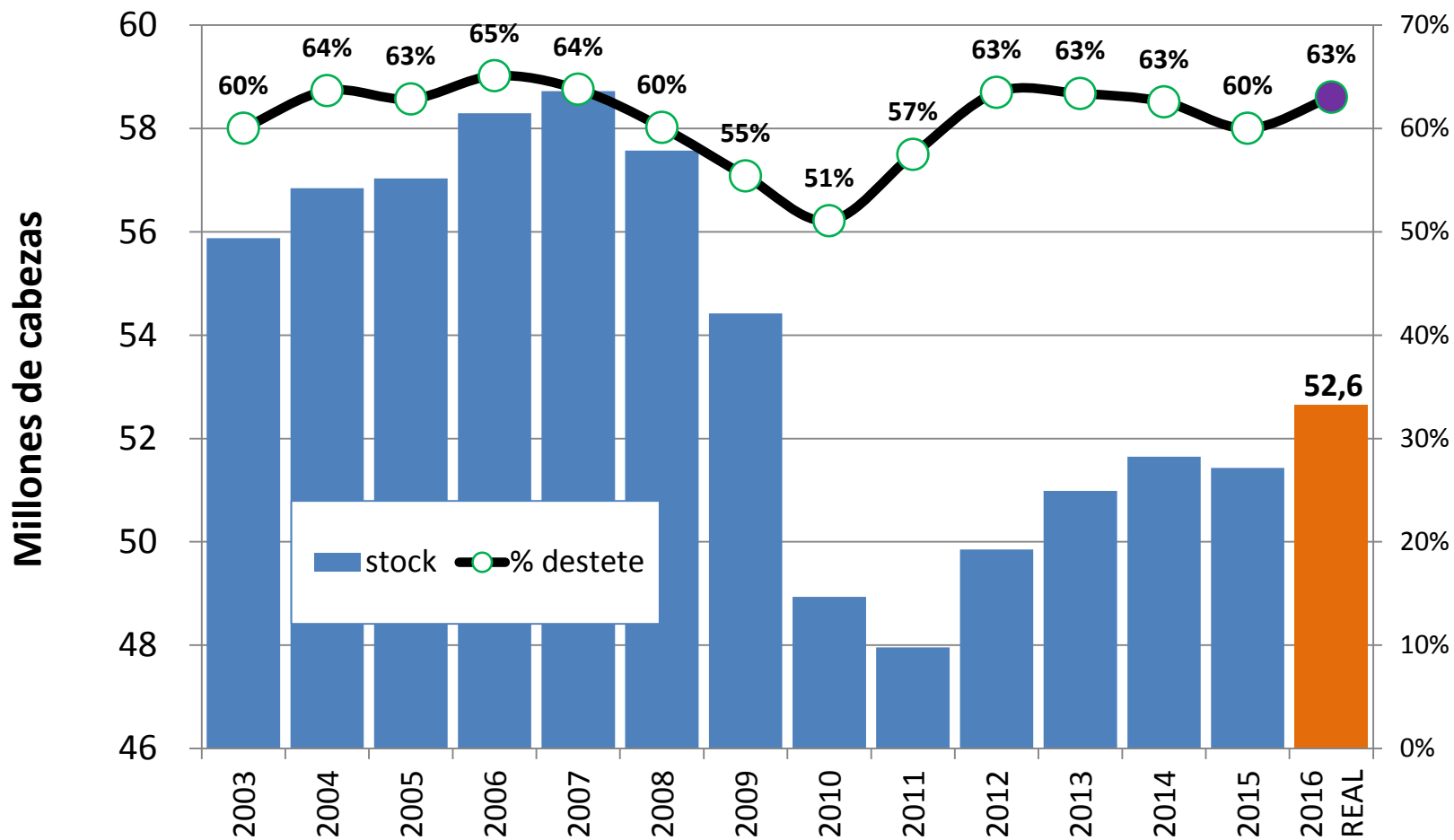
• 2010



• 2016



# Evolución del stock y la relación ternero/vaca

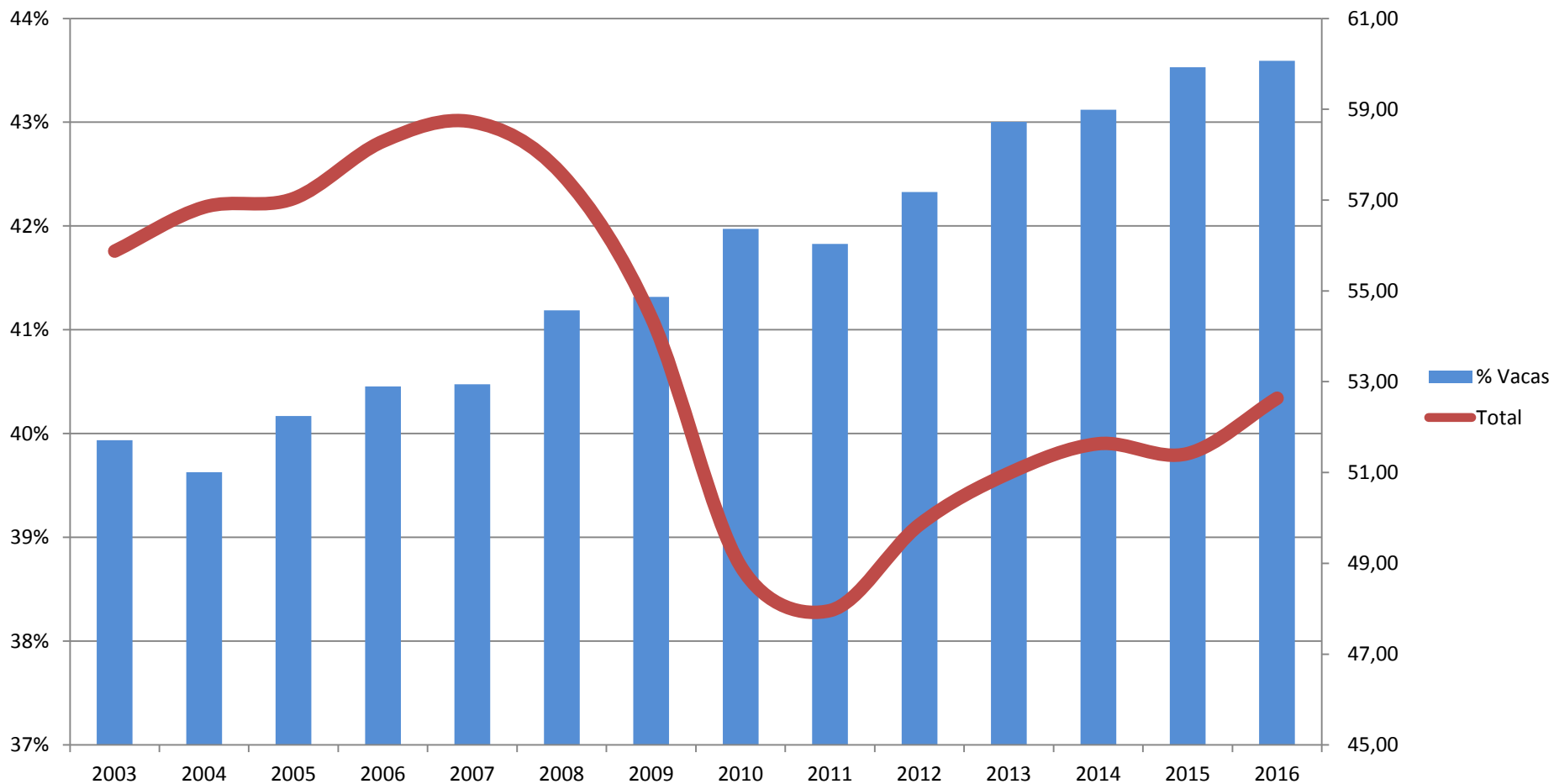


# Existencias 2016 por provincia

Distribución de Existencias Bovinas por Categoría - Marzo 2016								Diferencia con 2015		Relación ternero/vaca	
Provincia	Vacas	Vaquillonas	Novillos	Novillitos	Terneros	Terneras	Total Bovinos	Neta	%	2016	2015
BUENOS AIRES	7.858.481	2.294.773	605.064	928.672	2.807.177	2.997.438	17.904.929	549.823	3,1%	76,4%	72,5%
CATAMARCA	111.381	41.321	11.581	22.006	32.046	27.054	253.698	24.110	9,5%	58,2%	46,7%
CHACO	1.228.765	386.008	122.808	198.424	322.826	327.659	2.668.680	9.132	0,3%	53,6%	55,1%
CHUBUT	98.010	24.845	9.200	9.338	30.166	34.094	212.144	-16.064	-7,6%	63,3%	75,2%
CORDOBA	1.848.933	793.604	244.345	472.779	601.798	626.181	4.680.154	190.082	4,1%	68,6%	63,8%
CORRIENTES	2.310.485	798.958	329.893	345.178	520.755	580.799	5.007.915	-66.558	-1,3%	46,9%	46,1%
ENTRE RIOS	1.842.210	581.499	333.272	360.535	532.447	547.886	4.297.352	9.871	0,2%	59,4%	56,4%
FORMOSA	806.016	287.633	70.761	148.070	198.717	189.845	1.749.132	-23.449	-1,3%	48,1%	47,9%
JUJUY	45.812	20.338	9.080	10.303	13.736	10.778	113.876	4.884	4,3%	55,1%	52,0%
LA PAMPA	1.311.253	374.245	267.888	298.304	388.626	390.363	3.094.649	231.833	7,5%	64,4%	58,0%
LA RIOJA	80.688	26.256	4.197	11.633	17.973	19.333	165.898	16.681	10,1%	49,7%	46,0%
MENDOZA	224.745	46.853	13.127	16.702	53.501	53.529	425.262	30.855	7,3%	49,7%	44,8%
MISIONES	189.825	76.545	27.769	37.517	41.650	44.374	435.744	-8.870	-2,0%	45,6%	43,2%
NEUQUEN	111.574	28.729	4.257	10.163	18.394	28.346	209.482	7.988	3,8%	43,3%	45,8%
RIO NEGRO	296.784	66.120	11.759	23.636	72.130	90.930	579.332	58.926	10,2%	61,1%	56,4%
SALTA	466.919	215.123	84.069	112.137	130.915	124.757	1.173.815	77.151	6,6%	57,2%	55,2%
SAN JUAN	16.150	4.410	2.323	2.403	4.782	4.302	35.592	5.821	16,4%	65,6%	45,5%
SAN LUIS	738.932	233.681	89.974	110.474	174.638	188.133	1.581.443	128.023	8,1%	52,1%	43,7%
SANTA CRUZ	53.555	12.430	3.488	3.027	8.704	13.962	98.375	1.270	1,3%	44,0%	53,2%
SANTA FE	2.574.864	951.971	473.879	679.985	697.255	734.810	6.230.989	-161.050	-2,6%	54,9%	53,8%
SANTIAGO DEL ESTERO	645.562	246.821	94.075	131.300	183.785	175.725	1.516.834	126.814	8,4%	60,2%	55,2%
TIERRA DEL FUEGO	21.026	5.341	1.853	1.765	6.276	6.480	44.154	3.193	7,2%	62,8%	54,4%
TUCUMAN	63.879	27.754	9.068	17.968	18.308	14.153	157.320	6.467	4,1%	52,5%	51,1%
<b>Total</b>	<b>22.945.852</b>	<b>7.545.259</b>	<b>2.823.732</b>	<b>3.952.320</b>	<b>6.876.606</b>	<b>7.230.931</b>	<b>52.636.778</b>	<b>1.206.930</b>	<b>2,3%</b>	<b>63,0%</b>	<b>60,0%</b>
<b>Diferencia</b>	<b>564.084</b>	<b>120.597</b>	<b>-159.791</b>	<b>-98.013</b>	<b>363.247</b>	<b>385.930</b>	<b>1.206.930</b>				
	2,5%	1,6%	-5,4%	-2,4%	5,6%	5,6%	2,3%				

# Evolución del stock y participación de Vacas

Año	en mill. cab.		% Vacas
	Vacas	Total	
2005	22,91	57,03	40,2%
2016	22,95	52,64	43,6%



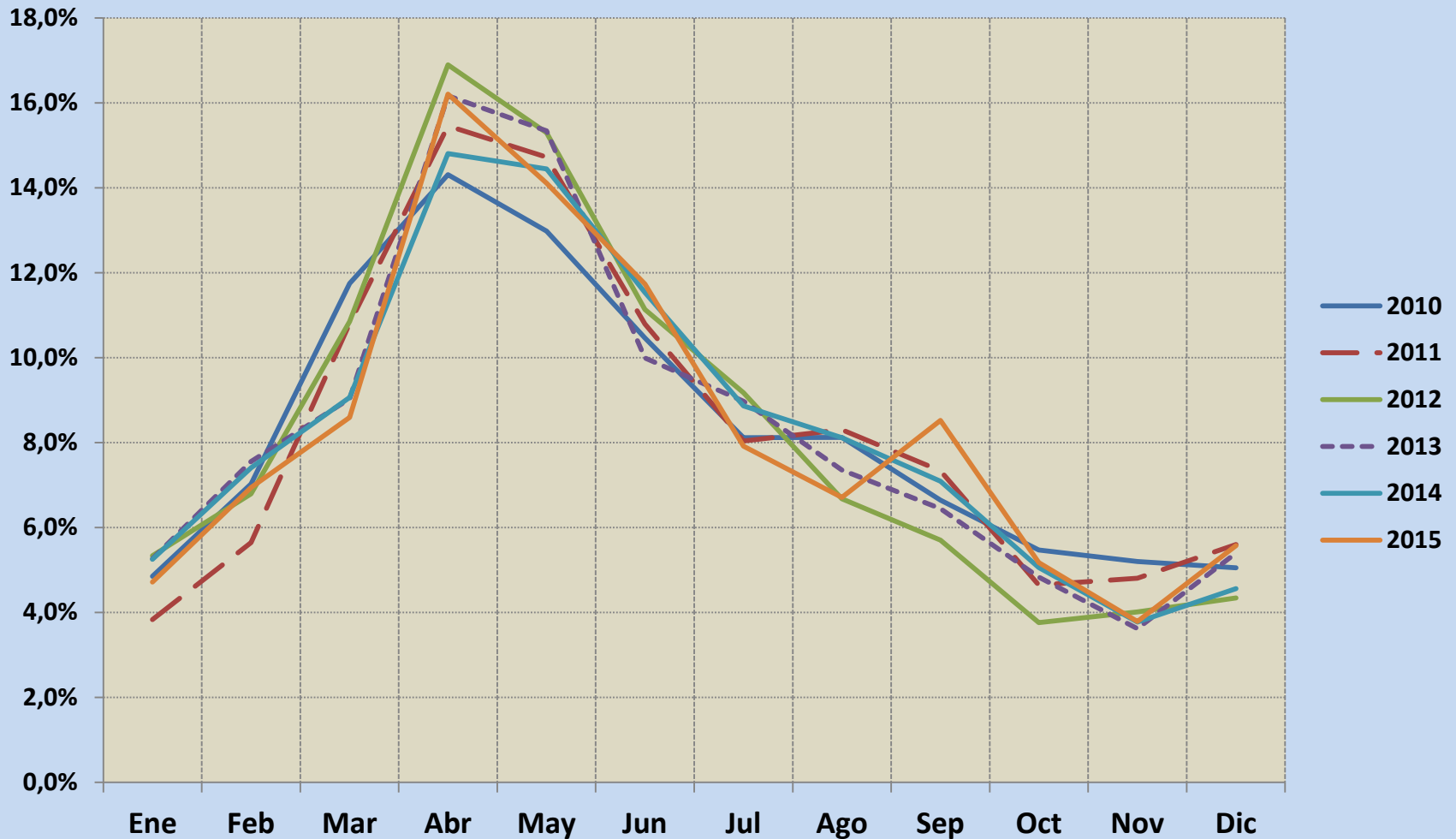
MAYO 2016



Ministerio de Agroindustria  
Presidencia de la Nación

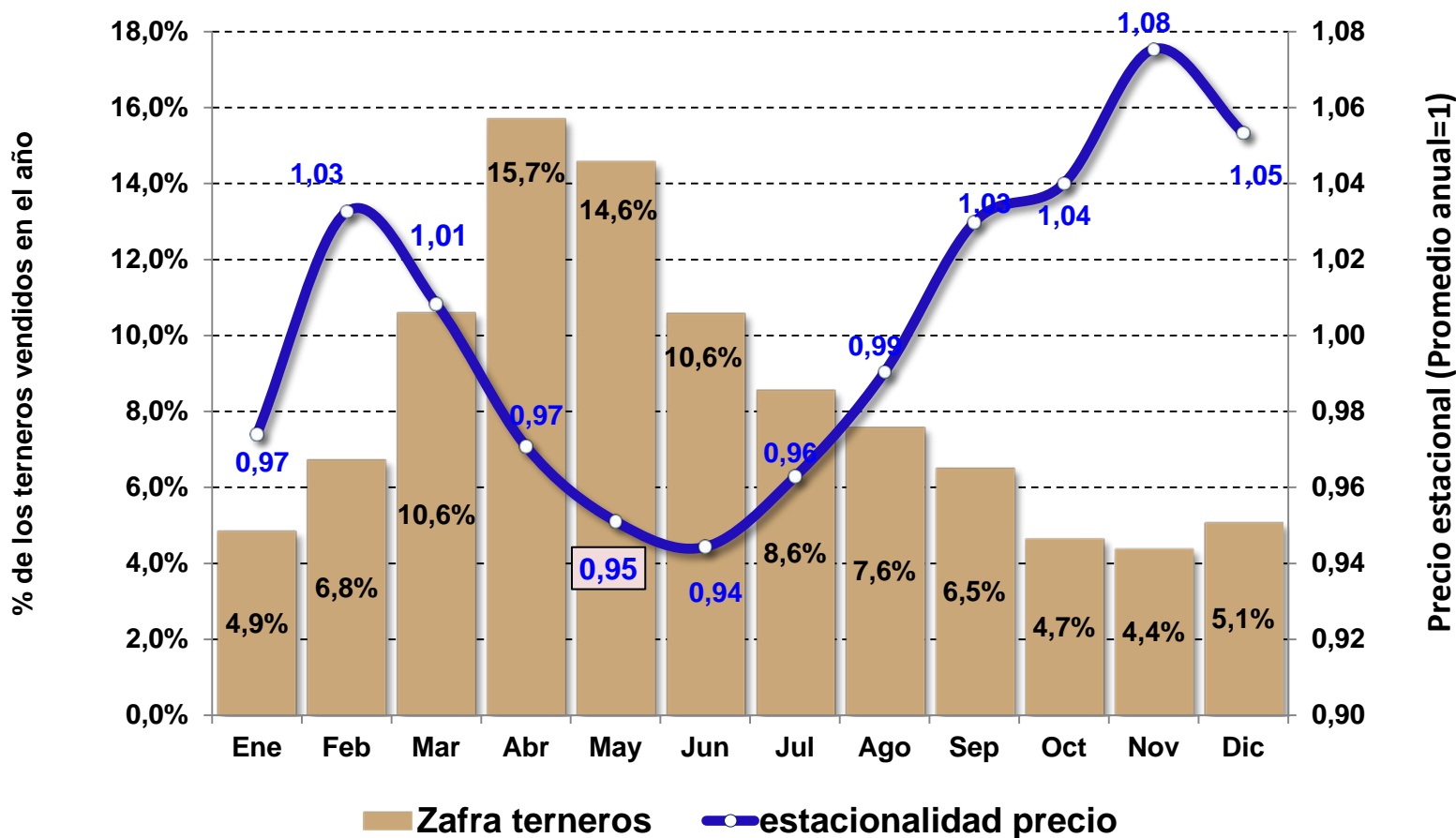
**INVERNADA**

# Estacionalidad Zafra Terneros



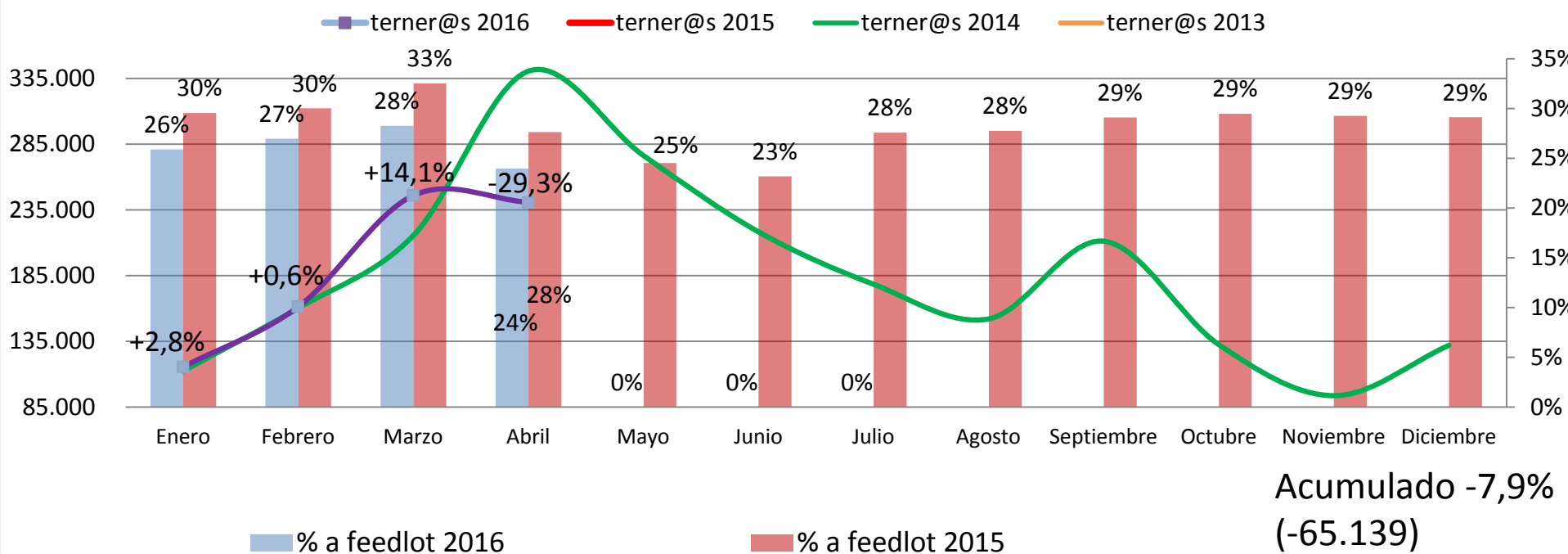
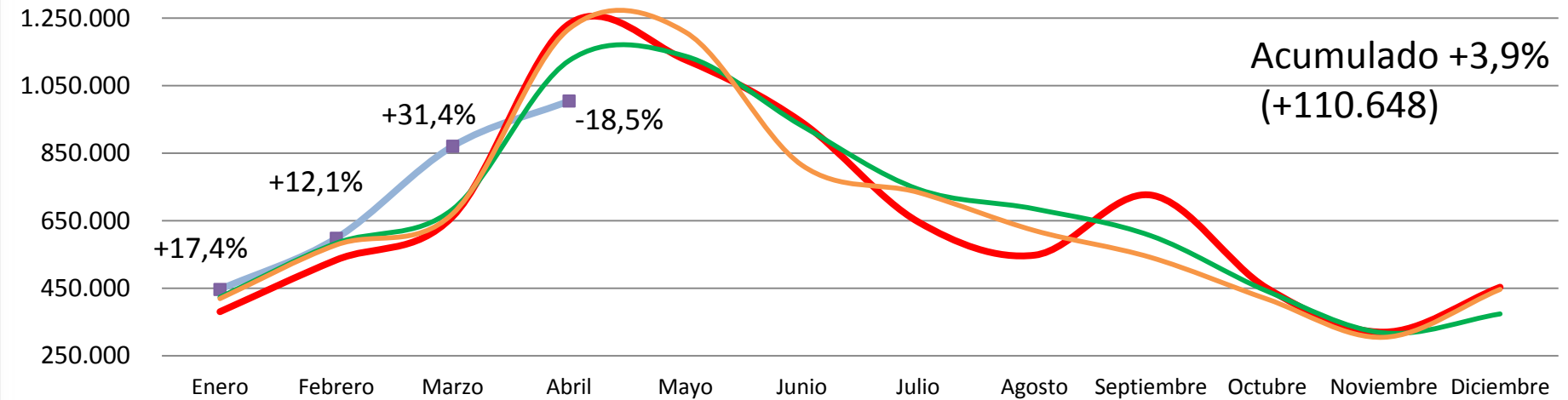
# Precio del ternero: componente estacional

Relación entre la zafra de terneros y el precio estacional  
(Período 2010-2015)

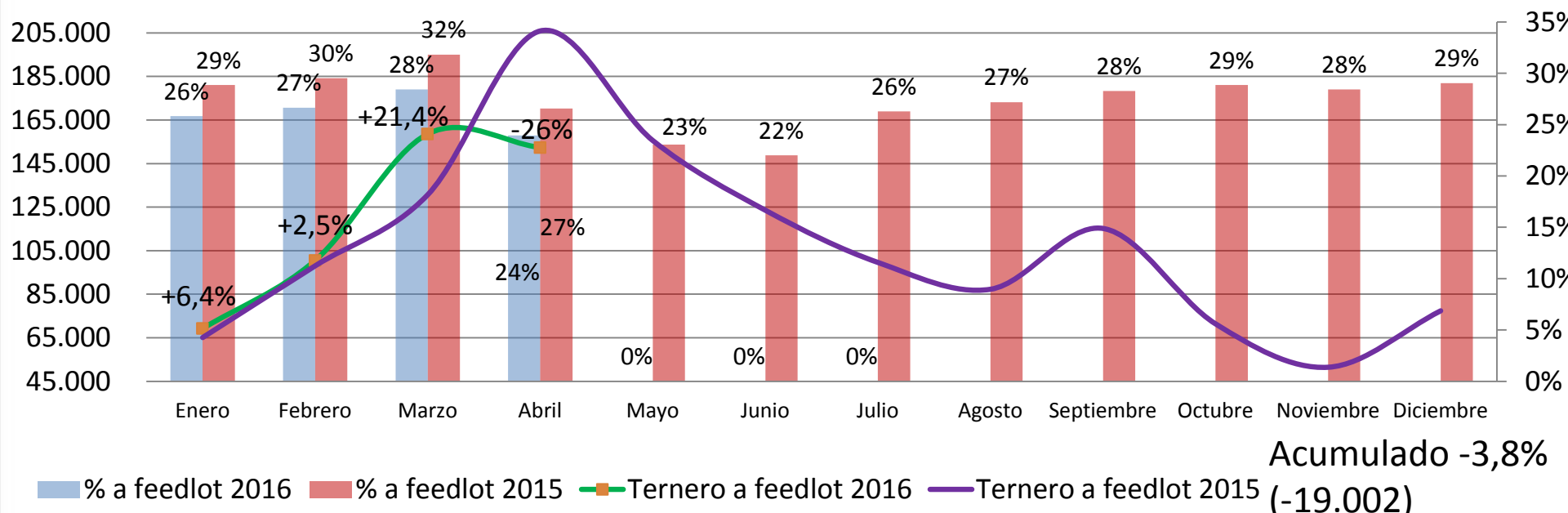
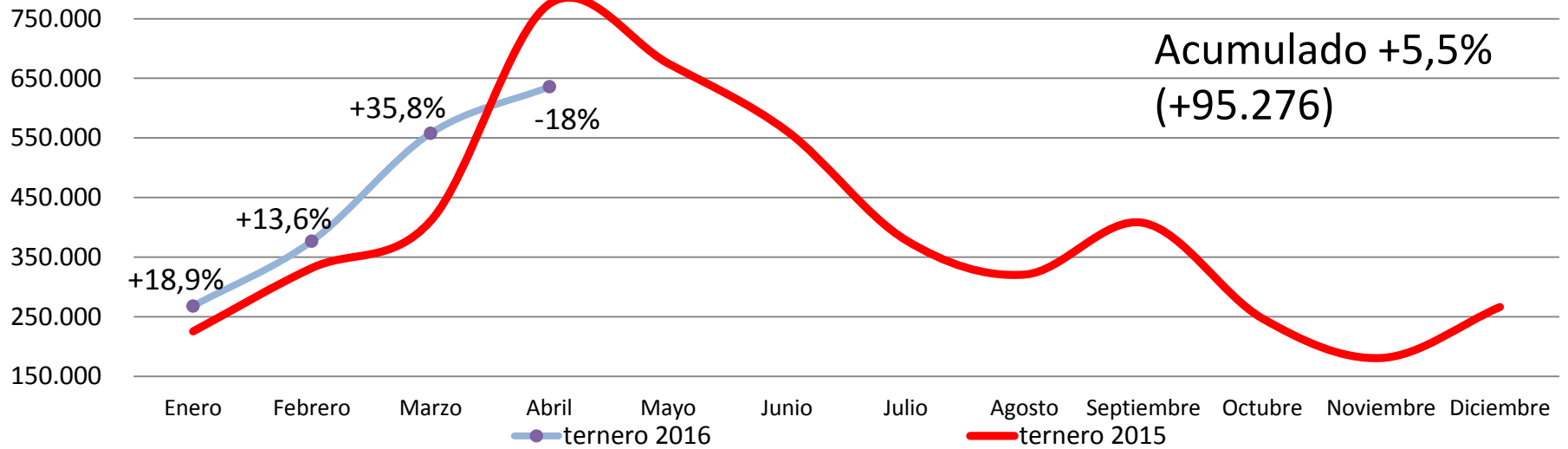




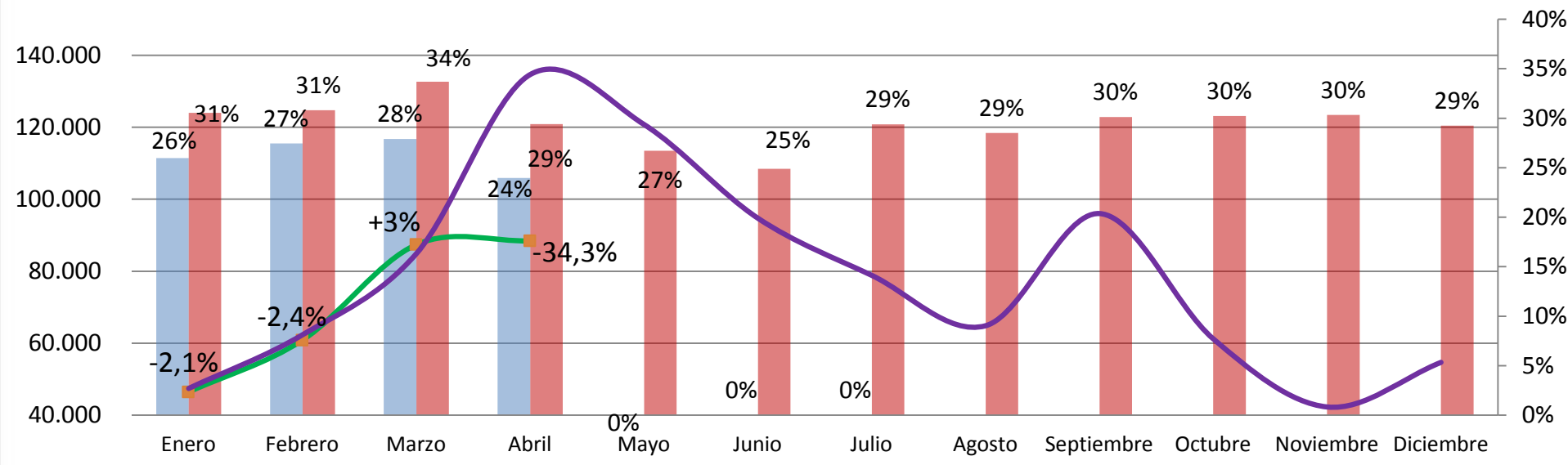
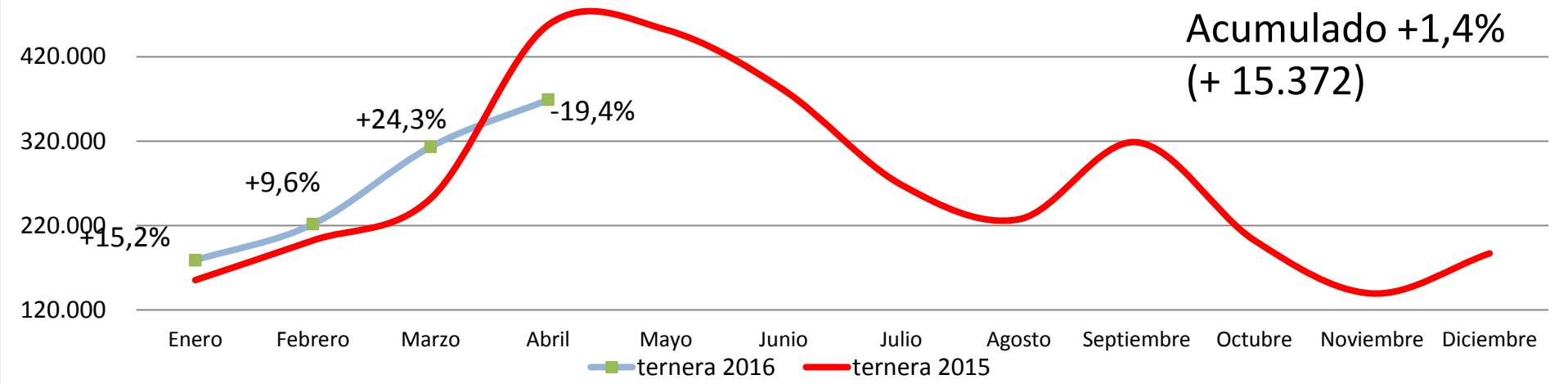
# Movimientos de terneras para inviernada y a feedlot.



# Movimientos de terneros para invernada y a feedlot.

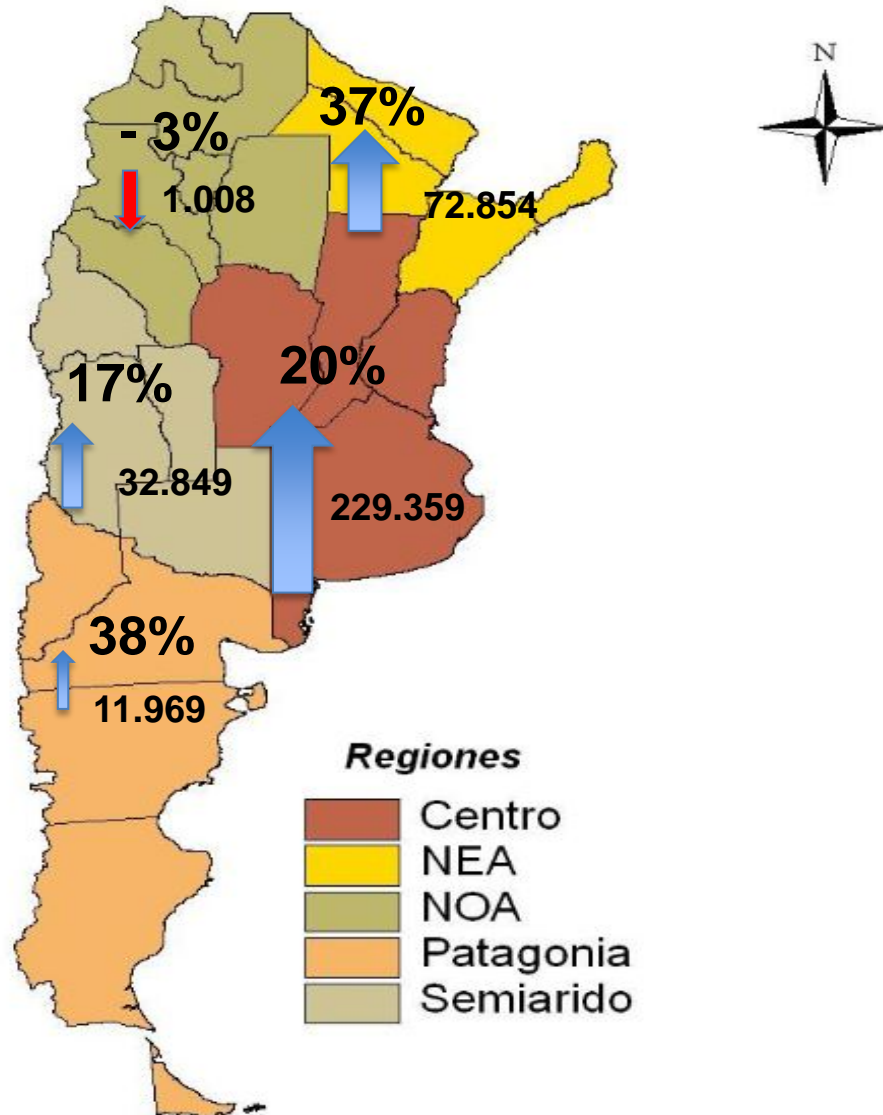


# Movimientos de terneras para invernada y a feedlot.

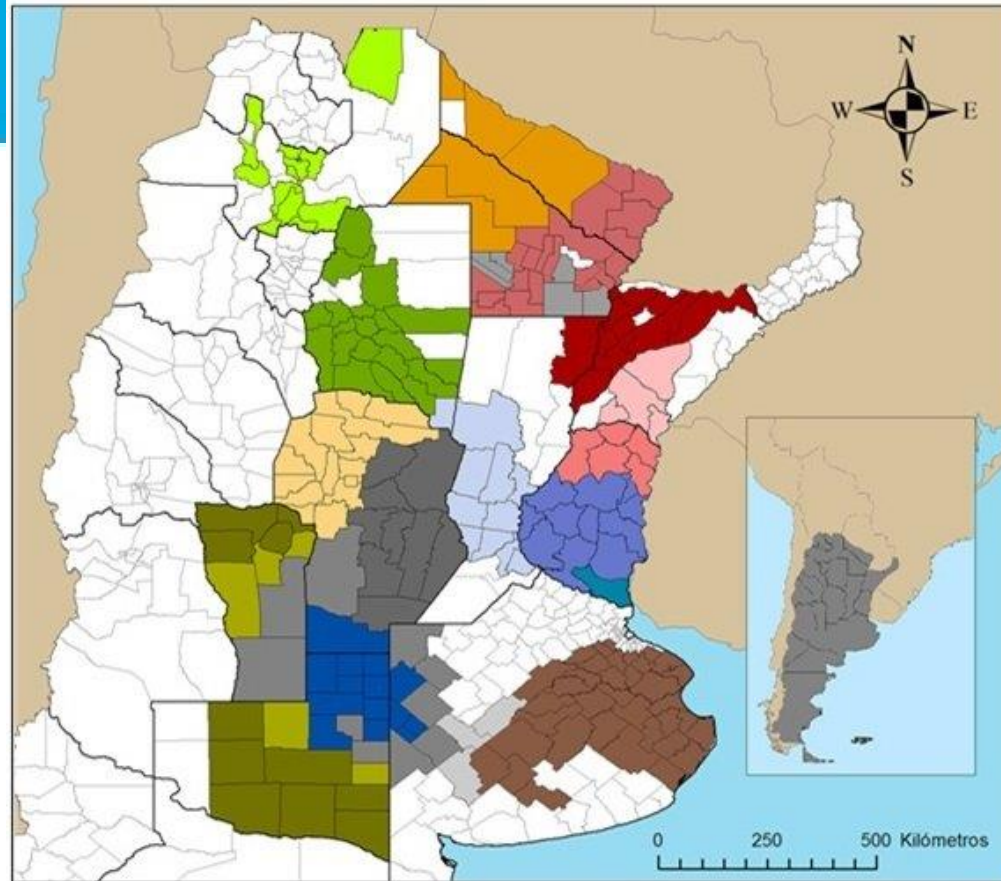


■ % a feedlot 2016    
 ■ % a feedlot 2015    
 ■ Ternera a feedlot 2016    
 ■ Ternera a feedlot 2015

# Movimientos de Terner@s de Invernada – 1° Trim 2015 - 2016



# MAPA DE REGIONES GANADERAS



## MODELOS DE CRIA

- Cuenca del Salado y Depresión de Laprida
- Corrientes Centro-Sur
- Corrientes Nor-Este
- Entre Ríos Norte
- Chaco Formosa Este
- Chaco Formosa Oeste
- Córdoba Norte
- Salta
- Santiago del Estero
- La Pampa San Luis Arida
- La Pampa San Luis Semiarida

## MODELOS DE CICLO COMPLETO

- Pampeana Sub-húmeda
- Chaco húmedo
- Buenos Aires Centro Sud-Oeste
- Córdoba Centro-Sur

## MODELOS DE INVERNADA

- Pampeana Sub-húmeda
- Islas de Entre Ríos
- Entre Ríos Sur
- Santa Fé Centro

		Mes de actualización:				mar-2016
PLANTEOS DE CRÍA		Salta	Sgo del Estero	Córdoba Norte	NE Crientes	E.Ríos Norte
Tamaño	Superficie (ha)	770	560	825	1.000	500
	Tamaño del rodeo (vacas)	110	115	165	320	230
Planteo técnico	Carga (vientres/ha)	0,14	0,21	0,20	0,32	0,46
	Carga (EV/ha)	0,13	0,19	0,19	0,32	0,41
	Destete (%)	55	60	65	65	67
	Repos. vaquillonas (%)	20	19	24	20	23
	Edad 1 <sup>er</sup> servicio (meses)	24	24	24	36	18
	Mortandad (%)	3,0	3,0	3,0	3,0	3,0
	Peso venta terneros (kg/cab)	180	180	180	160	165
	Productividad	<b>Producción (kg/ha/año)</b>	<b>17</b>	<b>27</b>	<b>30</b>	<b>41</b>
Precios Brutos (\$/kg)	Precio Ternero	35,5	35,5	35,5	35,3	35,3
	Precio Vaquillona	26,5	26,5	26,5	26,5	26,5
	Precio vaca gorda	20,1	18,6	20,1	20,10	20,1
Resultados económicos (\$/ha)	<b>Ingreso Neto</b>	<b>410</b>	<b>647</b>	<b>719</b>	<b>1035</b>	<b>1644</b>
	<b>Gastos Directos</b>	<b>104</b>	<b>144</b>	<b>112</b>	<b>146</b>	<b>239</b>
	<i>Sanidad</i>	14	21	21	36	46
	<i>Personal</i>	89	123	83	110	158
	<i>Alimentación</i>	0	0	8	0	36
	<b>Margen Bruto</b>	<b>306</b>	<b>503</b>	<b>607</b>	<b>889</b>	<b>1404</b>
	Valor tierra	5.960	3.824	5.588	19.743	19.743
	Relación MB / Valor tierra	5,1%	13,2%	10,9%	4,5%	7,1%
	Estructura e impuestos	150	237	263	244	365
	<b>Margen Operativo</b>	<b>156</b>	<b>266</b>	<b>343</b>	<b>644</b>	<b>1040</b>
Amortizaciones	37	106	76	78	118	
<b>Resultado Neto</b>	<b>119</b>	<b>160</b>	<b>267</b>	<b>566</b>	<b>922</b>	
<b>Rentabilidad (sin tierra)</b>	<b>5,7%</b>	<b>3,2%</b>	<b>6,4%</b>	<b>10,1%</b>	<b>12,3%</b>	
Costo producción (\$/kg vendido)		18,9	20,2	17,3	13,8	12,9

Mes de actualización:

mar-2016

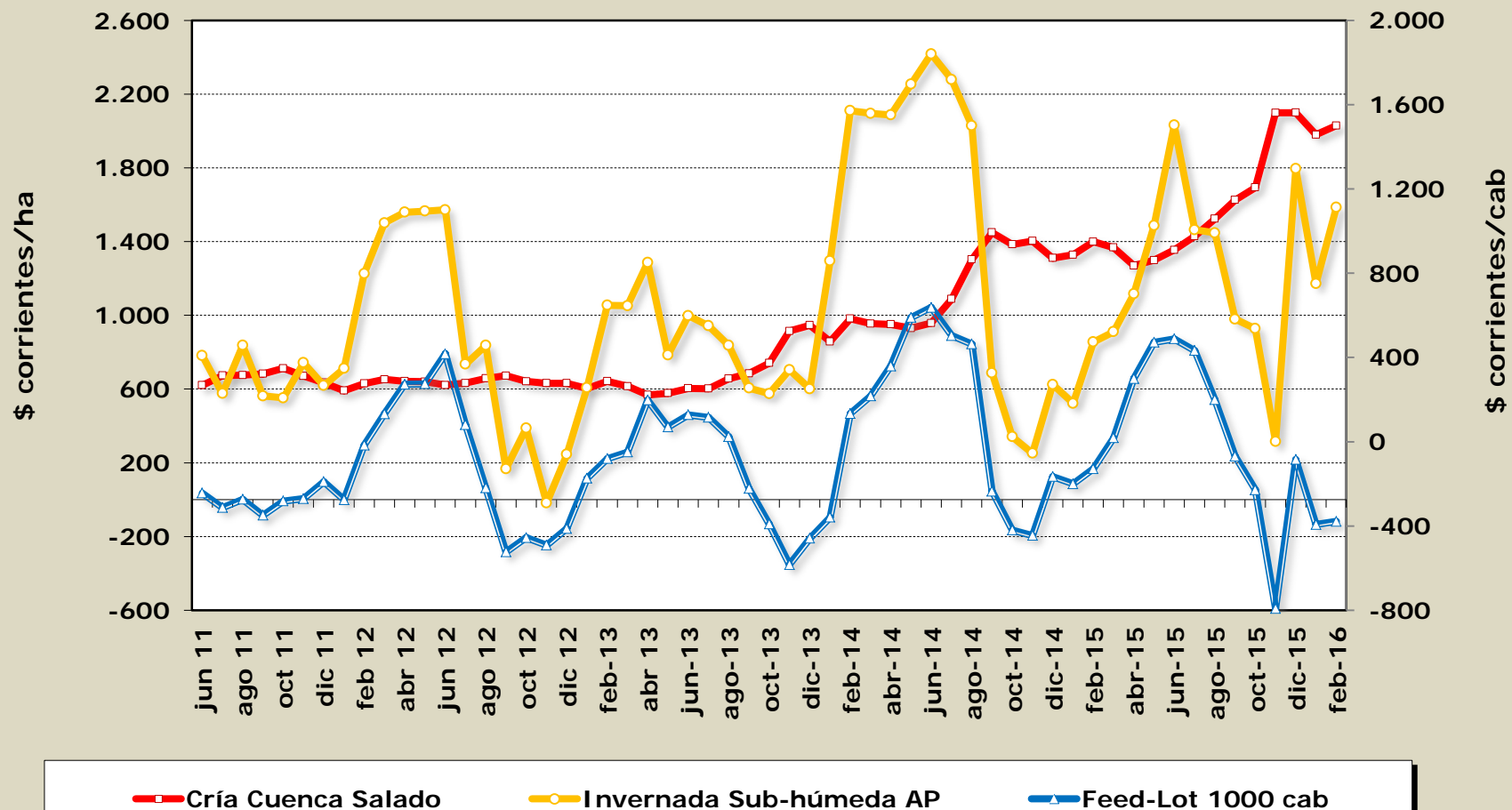
PLANTEOS DE CRÍA		Cuenca Salado	Cuenca Salado Chico	Cuenca Salado mejor	LaPampa San Luis semiarid	LaPampa San Luis Arida
Tamaño	Superficie (ha)	450	175	450	2.100	3.000
	Tamaño del rodeo (vacas)	260	70	410	450	350
Planteo técnico	Carga (vientres/ha)	0,58	0,40	0,91	0,21	0,12
	Carga (EV/ha)	0,56	0,37	0,90	0,21	0,11
	Destete (%)	72	70	80	70	65
	Repos. vaquillonas (%)	22	18	21	24	23
	Edad 1 <sup>er</sup> servicio (meses)	27	27	27	24	24
	Mortandad (%)	3,0	3,0	3,0	3,0	3,0
	Peso venta terneros (kg/cab)	175	175	180	180	180
	<b>Productividad</b>	<b>Producción (kg/ha/año)</b>	<b>92</b>	<b>59</b>	<b>161</b>	<b>34</b>
Precios Brutos (\$/kg)	Precio Ternero	35,26	35,26	35,26	35,26	35,26
	Precio Vaquillona	26,54	26,54	26,54	26,54	26,54
	Precio vaca gorda	18,58	18,58	18,58	18,58	18,58
Resultados económicos (\$/ha)	<b>Ingreso Neto</b>	<b>2318</b>	<b>1461</b>	<b>4046</b>	<b>820</b>	<b>395</b>
	<b>Gastos Directos</b>	<b>257</b>	<b>506</b>	<b>727</b>	<b>215</b>	<b>61</b>
	<i>Sanidad</i>	153	393	209	95	40
	<i>Personal</i>	73	49	128	23	12
	<i>Alimentación</i>	31	64	390	97	9
	<b>Margen Bruto</b>	<b>2.061</b>	<b>954</b>	<b>3.319</b>	<b>605</b>	<b>334</b>
	Valor tierra	42.186	42.186	42.186	8.940	2.608
	Relación MB / Valor tierra	4,9%	2,3%	7,9%	6,8%	12,8%
	Estructura e impuestos	574	753	717	132	85
	<b>Margen Operativo</b>	<b>1487</b>	<b>201</b>	<b>2602</b>	<b>473</b>	<b>249</b>
Amortizaciones	142	49	192	44	31	
<b>Resultado Neto</b>	<b>1.345</b>	<b>152</b>	<b>2.411</b>	<b>428</b>	<b>217</b>	
<b>Rentabilidad (sin tierra)</b>	<b>14,2%</b>	<b>3,0%</b>	<b>17,4%</b>	<b>12,9%</b>	<b>11,1%</b>	
Costo producción (\$/kg vendido)		12,8	24,7	12,3	13,8	13,0

PLANTEOS DE INVERNADA		Pampean a subh.sin encierre	Pampeana subh.con encierre	Entre Ríos Islas 1	Entre Ríos Islas 2	Santa Fe Centro	Entre Ríos Sudoeste
<b>Tamaño</b>	Superficie (ha)	500	500	900	900	700	340
	Cabezas compradas	623	1.400	185	236	227	469
<b>Planteo técnico</b>	Duración engorde (meses)	15,8	11,5	23,4	23,4	22,2	15,3
	Carga (cab/ha)	1,64	2,80	0,40	0,40	0,60	1,61
	Carga (kg/ha)	492	847	132	140	189	482
	Carga (EV/ha)	1,44	2,71	0,36	0,36	0,51	1,48
	Peso entrada (kg/cab)	180	180	170	170	180	180
	Peso salida (kg/cab)	420	425	490	490	450	460
	Mortandad (%)	2,0	2,0	5,0	5,0	2,0	2,0
<b>Recursos forrajeros</b>	% de campo natural	0	0	100	100	80	20
	% de pasturas	80	70	0	0	20	50
	% verdes de invierno	20	30	0	0	0	15
	% verdes de verano	0	0	0	0	0	30
<b>Productividad</b>	<b>kg/cab/año</b>	<b>159</b>	<b>216</b>	<b>129</b>	<b>96</b>	<b>126</b>	<b>177</b>
	<b>kg/ha/año</b>	<b>260</b>	<b>605</b>	<b>51</b>	<b>38</b>	<b>75</b>	<b>284</b>
	Eficiencia de stock (%)	53	71	39	28	40	59
<b>Precios Brutos (\$/kg)</b>	Precio compra machos	35,3	35,3	35,3	35,3	35,3	35,3
	Precio compra hembras	34,2	34,2	34,8	12,9	34,8	34,8
	Precio venta machos	27,1	27,1	26,4	26,4	27,1	27,1
	Precio venta hembras	26,5	26,5	26,5	18,6	26,5	26,5
	Ventas netas	12.221	27.971	2.135	2.197	3.374	13.276
	<i>Gastos Personal</i>	<i>524</i>	<i>786</i>	<i>146</i>	<i>146</i>	<i>187</i>	<i>385</i>
	<i>Gastos Sanidad</i>	<i>159</i>	<i>271</i>	<i>35</i>	<i>35</i>	<i>52</i>	<i>140</i>
<b>Resultados económicos (\$/ha)</b>	<i>Gastos Alimentación</i>	<i>1.556</i>	<i>4.488</i>	<i>174</i>	<i>118</i>	<i>176</i>	<i>2.463</i>
	<b>Total Gastos Directos</b>	<b>2.238</b>	<b>5.545</b>	<b>354</b>	<b>299</b>	<b>415</b>	<b>2.988</b>
	<b>Margen Bruto</b>	<b>1.560</b>	<b>3.500</b>	<b>475</b>	<b>433</b>	<b>767</b>	<b>1.260</b>
	Estructura e impuestos	1.144	1.367	210	210	609	1.267
	<b>Margen Operativo</b>	<b>417</b>	<b>2.133</b>	<b>264</b>	<b>223</b>	<b>159</b>	<b>-7</b>
	Amortizaciones	223	223	9	9	164	316
	<b>Resultado Neto</b>	<b>193</b>	<b>1.909</b>	<b>255</b>	<b>214</b>	<b>-6</b>	<b>-323</b>
<b>Rentabilidad sin tierra</b>	<b>1,1%</b>	<b>6,1%</b>	<b>11,9%</b>	<b>9,5%</b>	<b>-0,1%</b>	<b>-1,6%</b>	
<b>Costo de producción (\$/kg)</b>	<b>24,83</b>	<b>23,51</b>	<b>21,76</b>	<b>19,20</b>	<b>25,27</b>	<b>25,79</b>	



# Márgenes Brutos Ganaderos (en \$ corrientes)

**EVOLUCIÓN DE LOS MÁRGENES BRUTOS**  
en \$/ha excepto feed-lot [\$/cab]



MAYO 2016



Ministerio de Agroindustria  
Presidencia de la Nación

# PERSPECTIVAS

# Estimación de la faena 2016 (1/3)

Cálculo: para la estimación de la faena 2016 se partió del stock Marzo/16

## STOCK BOVINO (cabezas)

STOCK	Vacas	Vaquillonas	Novillos	Novillitos	Ternereros	Ternereras	Toros	Total Bovinos
<b>2010</b>	20.540.972	7.209.738	4.138.245	4.470.793	5.678.652	5.802.958	1.108.385	<b>48.949.743</b>
<b>2011</b>	20.060.138	7.303.025	3.649.056	4.114.646	5.795.376	6.008.279	1.042.141	<b>47.972.661</b>
<b>2012</b>	21.101.050	7.583.466	3.423.570	3.933.277	6.238.387	6.496.993	1.089.118	<b>49.865.866</b>
<b>2013</b>	21.924.857	7.444.723	3.213.426	3.880.271	6.538.273	6.831.439	1.163.408	<b>50.996.397</b>
<b>2014</b>	22.264.909	7.462.688	2.944.415	4.038.433	6.720.528	6.996.985	1.218.586	<b>51.646.544</b>
<b>2015</b>	22.381.768	7.424.662	2.983.523	4.050.333	6.513.359	6.845.001	1.231.202	<b>51.429.848</b>
<b>2016</b>	<b>22.945.852</b>	<b>7.545.259</b>	<b>2.823.732</b>	<b>3.952.320</b>	<b>6.876.606</b>	<b>7.230.931</b>	<b>1.262.078</b>	<b>52.636.778</b>

# Estimación de la faena 2016 (2/3)

## TASA DE EXTRACCIÓN (Faena/stock)

STOCK	Vacas	Vaquillonas	Novillos	Novillitos	Terneros	Terneras	Toros	Total Bovinos
2010	10,7%	16,9%	65,1%	60,9%	19,6%	29,8%	18,0%	24,3%
2011	8,3%	10,8%	77,7%	61,7%	21,8%	26,7%	15,9%	22,6%
2012	8,6%	11,2%	77,0%	67,2%	23,1%	28,8%	15,8%	22,9%
2013	9,7%	13,0%	78,9%	73,9%	25,9%	32,7%	17,7%	24,8%
2014	10,0%	12,4%	73,6%	62,5%	26,4%	32,6%	16,0%	23,4%
2015	8,7%	13,4%	81,2%	68,9%	26,2%	30,9%	15,4%	23,6%
2016 (e)	8,7%	12,6%	85,0%	65,3%	24,5%	24,5%	15,0%	22,0%

## TASA DE EXTRACCIÓN 1° TRIMESTRE 2016

2016	8,2%	12,6%	89,1%	65,3%	24,5%	21,0%	15,0%	21,5%
------	------	-------	-------	-------	-------	-------	-------	-------

# Estimación de la faena 2016 <sup>(3/3)</sup>

## FAENA (cabezas)

STOCK	Vacas	Vaquillonas	Novillos	Novillitos	Terneros	Terneras	Toros	Total Bovinos
<b>2010</b>	2.203.948	1.219.036	2.693.587	2.722.743	1.113.895	1.730.028	199.469	11.882.706
<b>2011</b>	1.670.320	791.714	2.835.261	2.537.549	1.262.152	1.602.518	165.505	10.865.019
<b>2012</b>	1.815.719	850.335	2.637.056	2.643.692	1.438.677	1.870.761	172.551	11.428.791
<b>2013</b>	2.119.954	965.605	2.536.175	2.868.210	1.694.522	2.235.479	205.568	12.625.513
<b>2014</b>	2.235.418	924.383	2.166.477	2.524.003	1.773.754	2.282.085	194.858	12.100.979
<b>2015</b>	1.941.829	996.663	2.423.175	2.789.633	1.703.482	2.111.962	189.856	12.156.600
<b>2016</b>	<b>1.996.289</b>	<b>951.229</b>	<b>2.400.172</b>	<b>2.578.925</b>	<b>1.685.350</b>	<b>1.771.578</b>	<b>189.768</b>	<b>11.573.312</b>

# Peso de la res (kg) y Oferta carne (tn./año)

Peso promedio res con hueso por categoría. [Kg.]

	Vacas	Vaquillonas	Novillos	Novillitos	Terneros	Ternereras	Toros	Total
2012	243	208	285	219	179	175	368	227
2013	241	209	284	218	178	175	354	223
2014	239	209	281	219	178	175	352	221
2015	244	211	282	220	180	176	351	224
2016	242	209	281	220	180	177	351	225

Producción de carne por categoría. [Toneladas]

	Vacas	Vaquillonas	Novillos	Novillitos	Terneros	Ternereras	Toros	Total
2014	533.328	193.402	609.443	553.192	316.597	399.564	68.512	2.674.174
2015	473.458	210.619	684.118	614.019	305.933	371.758	66.670	2.726.688
2016	483.102	198.807	674.448	567.364	303.363	313.569	66.639	2.607.292

# Oferta de carne, exportación y consumo interno

AÑO	Peso res (kg)	Oferta (tn)	Export (tn)	Consumo interno (tn)	Poblac. (millones)	Consumo per cápita (kg/hab)	% Export
2011	230	2.497.250	250.893	2.248.000	40,6	55,4	10,0%
2012	227	2.595.815	183.817	2.416.000	41,0	58,8	7,1%
2013	223	2.821.608	201.688	2.620.500	41,5	63,1	7,1%
2014	221	2.674.095	203.244	2.470.851	42,0	58,8	7,6%
2015	224	2.726.688	205.000	2.521.688	42,5	59,3	7,5%
2016	225	2.607.292	265.000	2.342.292	42,9	54,5	10,2%



**Ministerio de Agroindustria  
Presidencia de la Nación**

**MUCHAS GRACIAS**



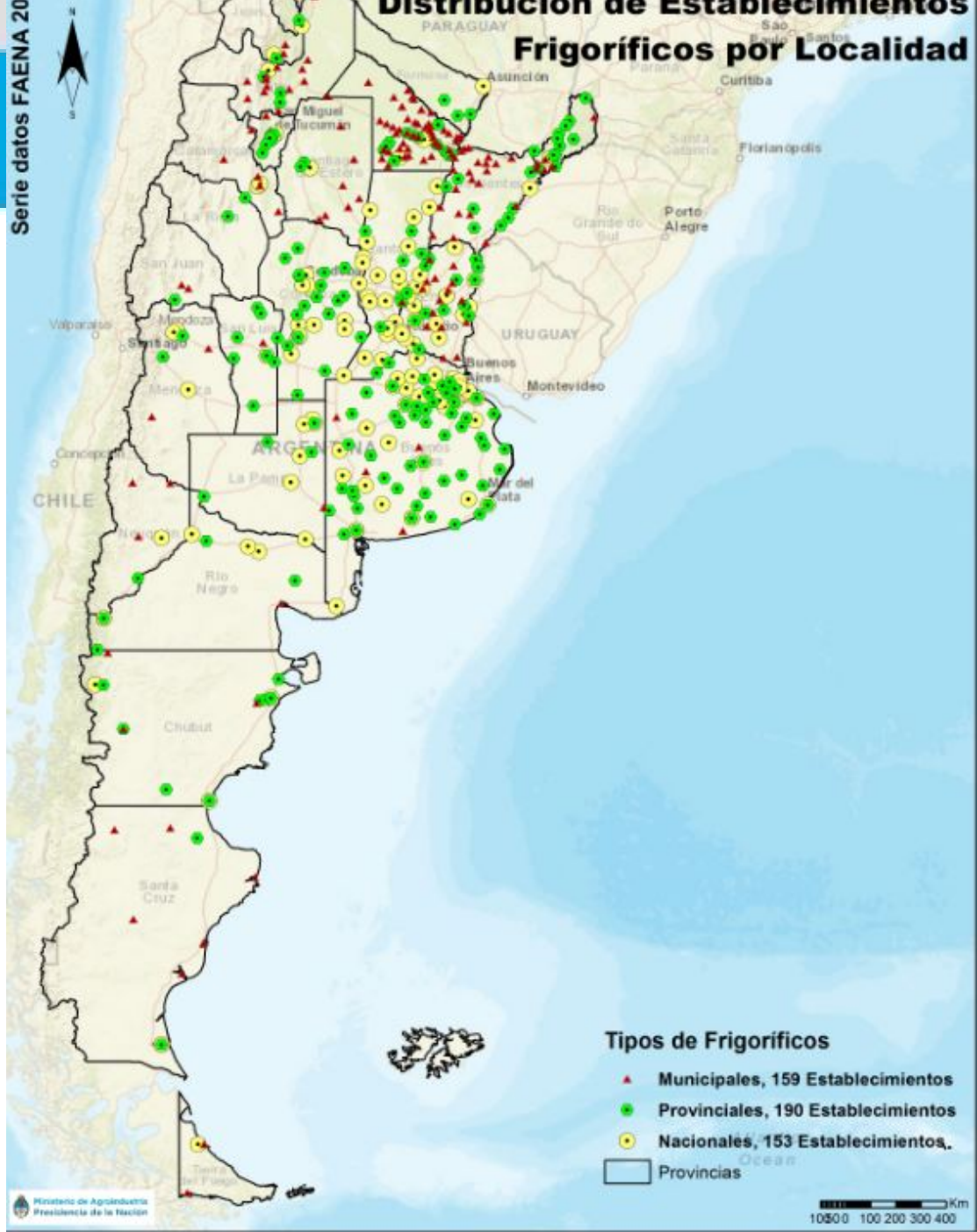
MAYO 2016



Ministerio de Agroindustria  
Presidencia de la Nación

# FRIGORÍFICOS

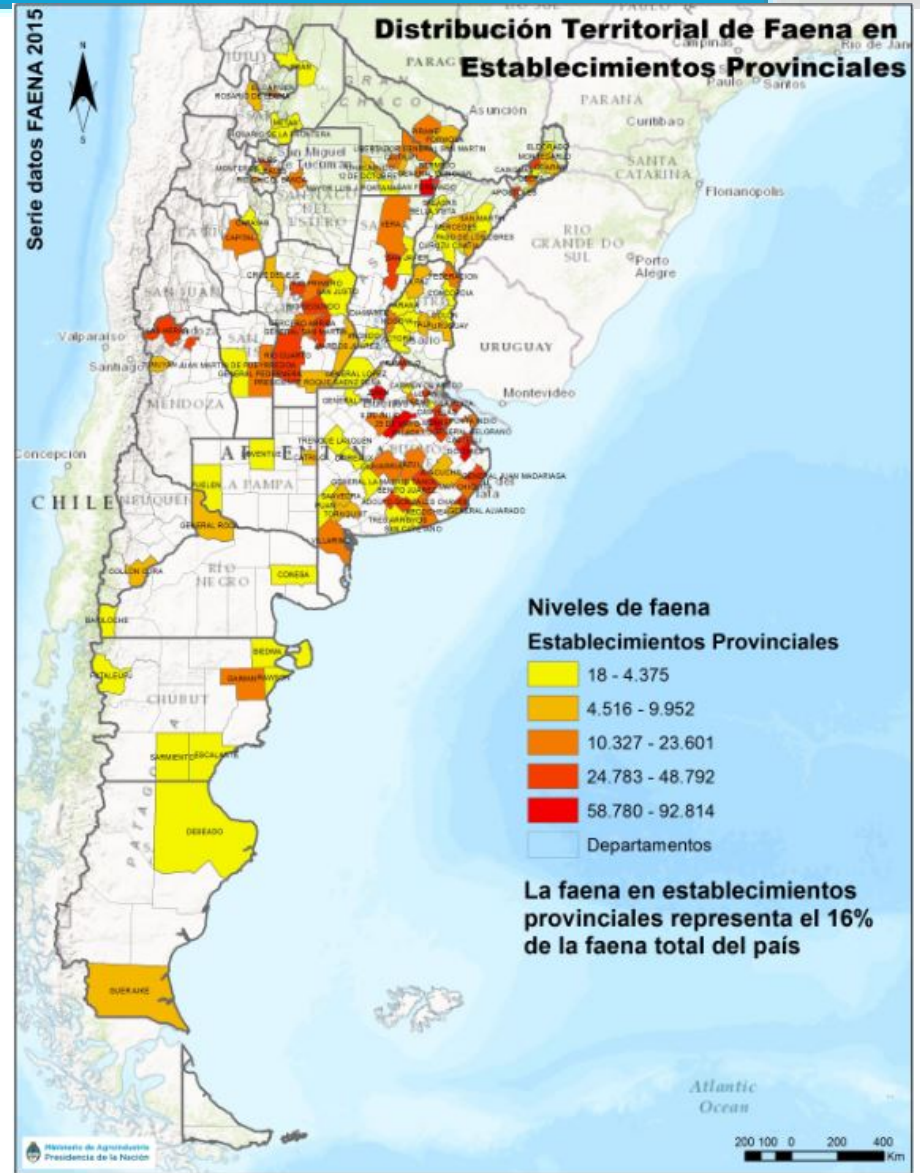
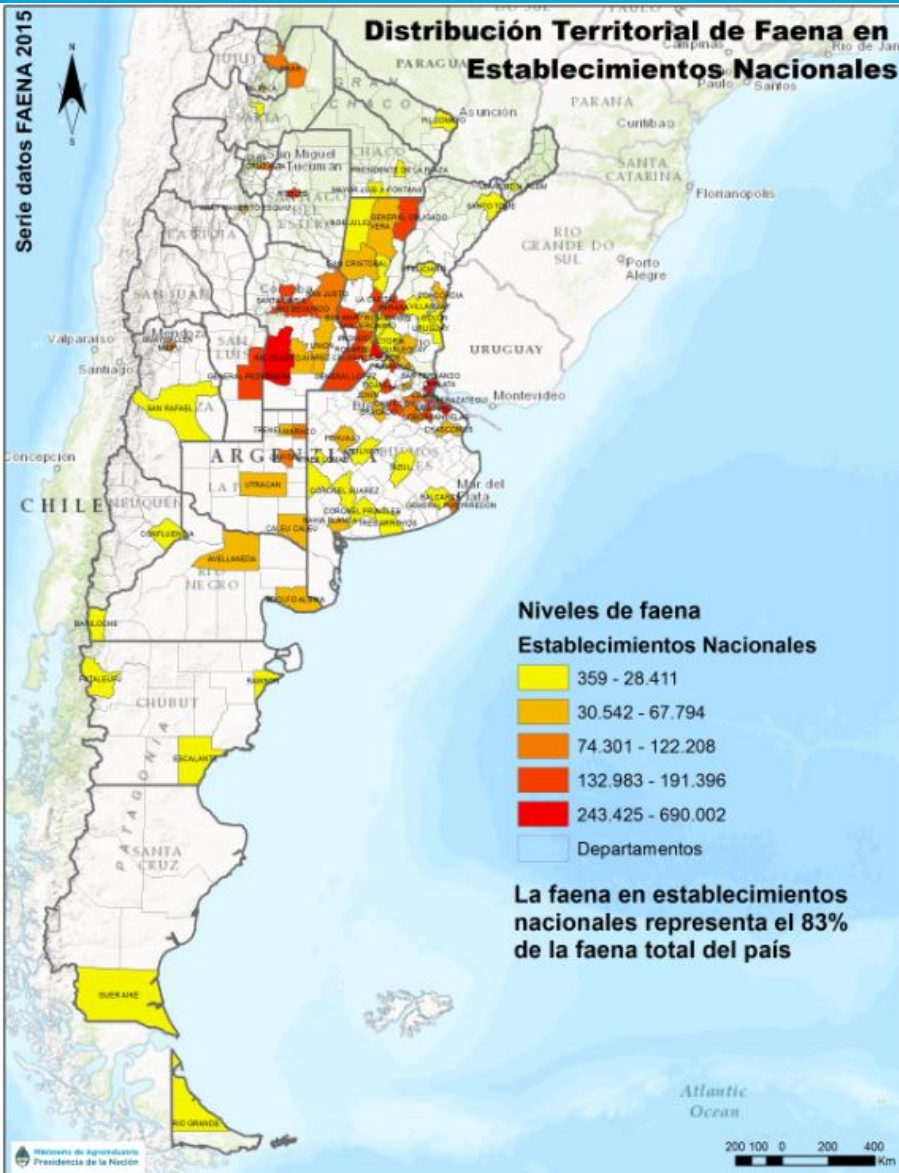
# Distribución de Establecimientos Frigoríficos por Localidad

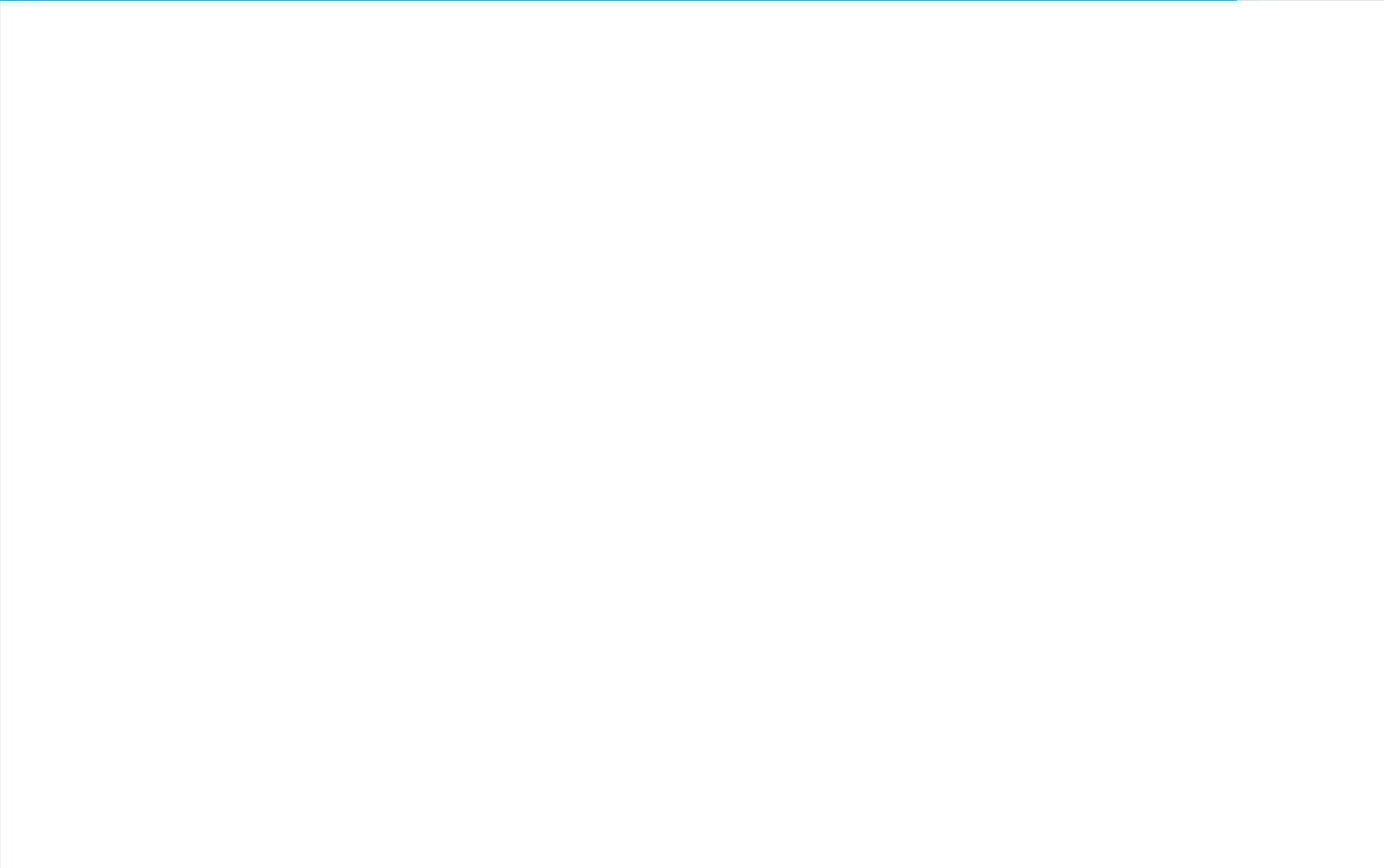
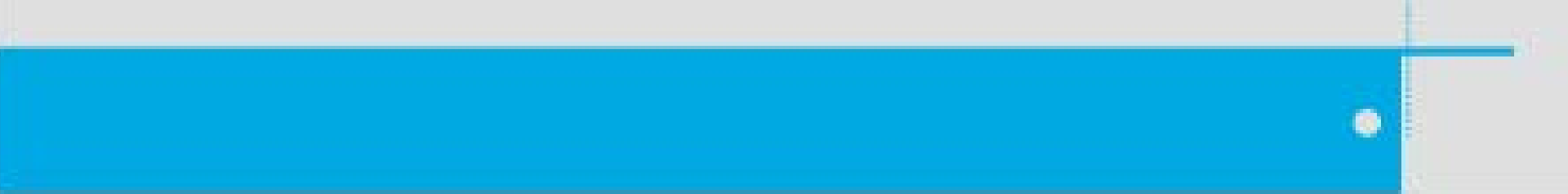


# Distribución de Establecimientos Frigoríficos según Estado de Faena

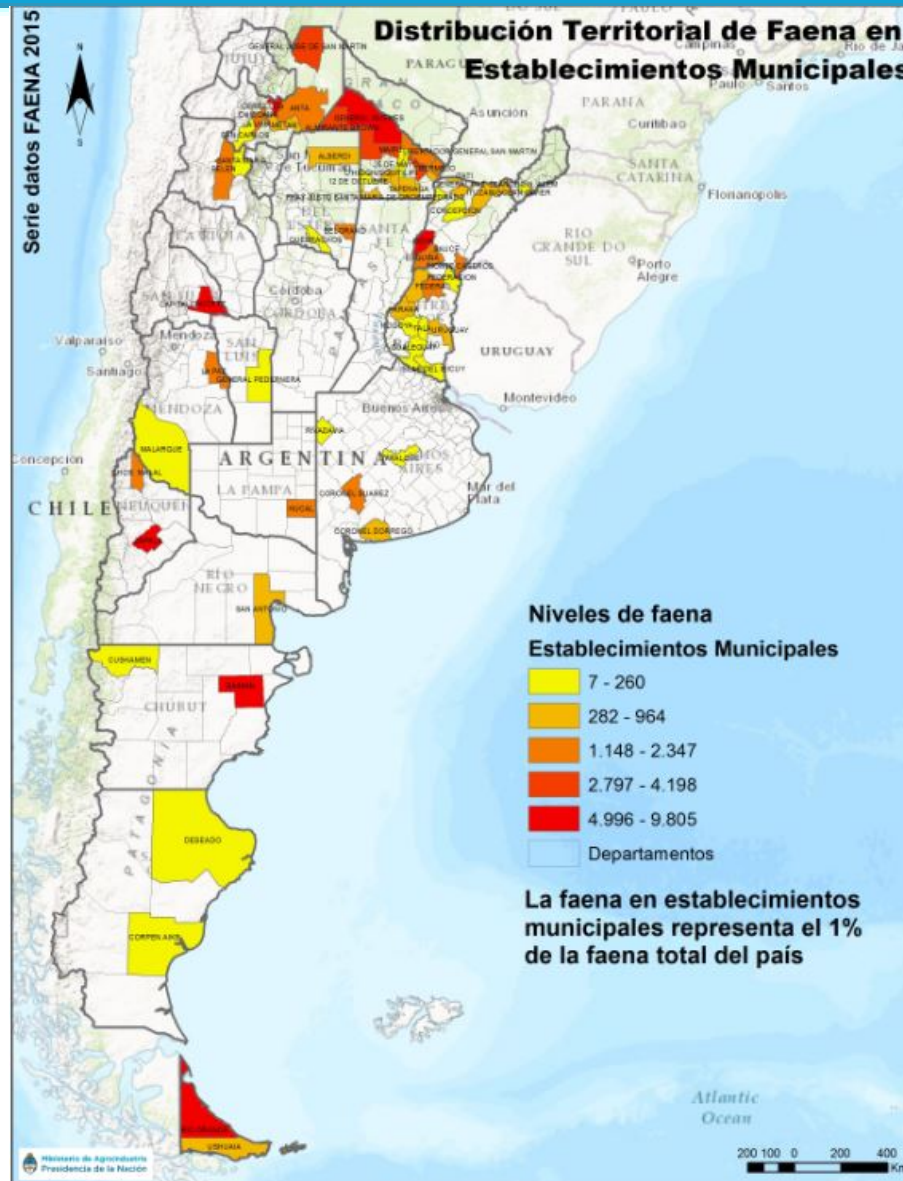


# FAENA 2015 (Cabezas)



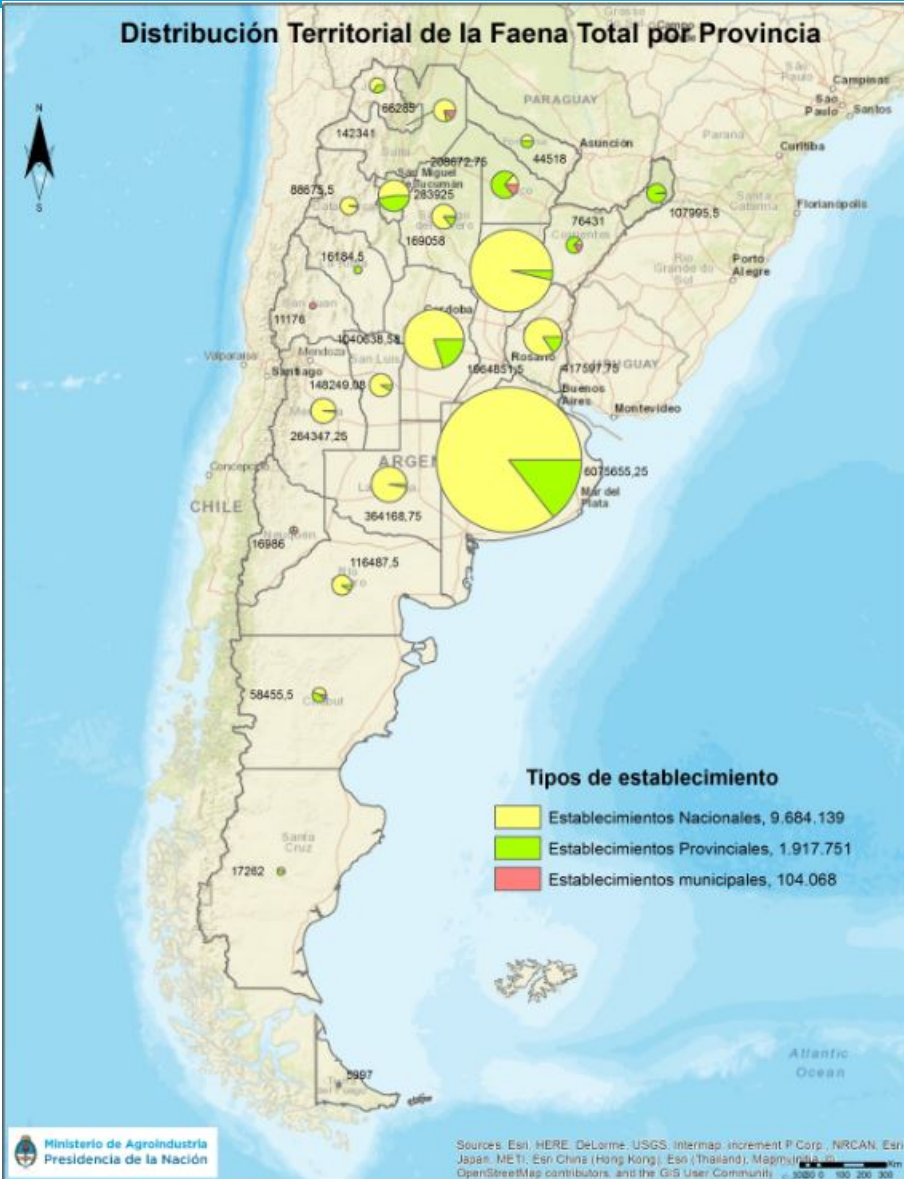


# FAENA 2015 (Cabezas)



# FAENA 2015

## Distribución Territorial de la Faena Total por Provincia



## Distribución Territorial de Establecimientos Frigoríficos por Provincia

